

INFORME TRIMESTRAL DE ACTIVIDADES DE INFRAESTRUTURA Y ESTADISTICA TRIMESTRE 2 2018

FECHA DE ELABORACIÓN: 05 DE JULIO 2018.

ELABORADO POR: ARQ. HILARIO REYES ROMERO

MES	ACTIVIDAD	BENEFICIO O IMPACTO
EDIFICIO DE DOCENCIA UD-5		
ABRIL	<p>SE EJECUTARON LOS SIGUIENTES ACCIONES: CONTINUACION DE LOS TRABAJOS DE CONSTRUCCION DEL ACCESO NORTE: COLADO DE ZAPATAS, CONTRATRABES Y DADOS DE CIMENTACION CON CONCRETO F' C=250 KG/CM2. RELLENOS CON MATERIAL INERTE COMPACTADO AL 90% DE SU PVSM, HASTA ALCANZAR EL NIVEL INDICADO EN PROYECTO EJECUTIVO; SUMINISTRO, HABILITADO Y COLOCADO DE ESTRUCTURA METALICA DE ACUERDO A LAS ESPECIFICACIONES DEL PROYECTO (COLUMNAS, TRABES); ARMADO, CIMBRADO Y COLADO DE ZAPATAS SECUNDARIAS (Z-4); DESPLANTA DE MUROS DE TABIQUE ROJO COMUN PARA ÁREA DE DESCANSO DE VIGILANCIA.</p> <p>CONTINUACION DEL SEGUIMIENTO AL PROCESO DE INTEGRACION DEL EXPEDIENTE TECNICO PARA LA CONSTRUCCIÓN DE LA SEGUNDA ETAPA DEL EDIFICIO DE DOCENCIA UD-5, A TRAVÉS DEL INSTITUTO TLAXCALTECA DE LA INFRAESTRUCTURA FÍSICA EDUCATIVA (ITIFE).</p>	BENEFICIO MAYOR INFRAESTRUCTURA PARA EL ESTUDIANTADO Y PROFESORES
MAYO	<p>SE EJECUTARON LOS SIGUIENTES ACCIONES: CONTINUACION DE LOS TRABAJOS DE CONSTRUCCION DEL ACCESO NORTE: SUMINISTRO Y COLOCACION DE ESTRUCTURA METALICA EN LOSA DE AZOTEA Y CONSTRUCCION DE MUROS DE TABIQUE ROJO COMUN. COLADO DE LOSAS DE CONCRETO DE ENTREPISO EN AREA DE DESCANSO DE VIGILANCIA Y CASETA PRINCIPAL. CONTINUACION DE CONSTRUCCION DE MUROS DE TABIQUE ROJO COMUN. SUMINISTRO Y COLOCACION DE LOSA-ACERO EN LOSA DE AZOTEA. EXCAVACION Y RELLENO PARA EL TENDIDO DE DUCTOS DE INSTALACIONES ELECTRICAS Y VOZ Y DATOS. COLADO DE LOSA DE AZOTEA CON CONCRETO PREMEZCLADO F' C=250 KG/CM2. APLANADO INTERIOR Y EXTERIOR EN MUROS CON MORTERO CEMENTO-ARENA PROPORCION 1:5. SUMINISTRO, HABILITADO Y COLOCACION DE BASTIDOR METALICO CON PERFILES "AR" PARA RECIBIR PANEL DE ALUMINIO ALUCOBON. CONSTRUCCION DE RAMPAS VEHICULARES Y BANQUETAS DE CONCRETO HECHO EN OBRA F' C=150 KG/CM2. SUMINISTRO Y COLOCACION DE PORTONES METALICOS EN ACCESO PRINCIPAL.</p> <p>CONTINUACION DEL SEGUIMIENTO AL PROCESO DE INTEGRACION DEL EXPEDIENTE TECNICO PARA LA CONSTRUCCIÓN DE LA SEGUNDA ETAPA DEL EDIFICIO DE DOCENCIA UD-5, A TRAVÉS DEL INSTITUTO TLAXCALTECA DE LA INFRAESTRUCTURA FÍSICA EDUCATIVA (ITIFE).</p>	BENEFICIO MAYOR INFRAESTRUCTURA PARA EL ESTUDIANTADO Y PROFESORES
JUNIO	<p>SE EJECUTARON LOS SIGUIENTES ACCIONES: CONTINUACION DE LOS TRABAJOS DE CONSTRUCCION DEL ACCESO NORTE: SUMINISTRO Y COLOCACION DE ESTRUCTURA METALICA EN LOSA DE AZOTEA Y CONSTRUCCION DE MUROS DE TABIQUE ROJO COMUN. COLADO DE LOSAS DE CONCRETO DE ENTREPISO EN AREA DE DESCANSO DE VIGILANCIA Y CASETA PRINCIPAL. CONTINUACION DE CONSTRUCCION DE MUROS DE TABIQUE ROJO COMUN. SUMINISTRO Y COLOCACION DE LOSA-ACERO EN LOSA DE AZOTEA. EXCAVACION Y RELLENO PARA EL TENDIDO DE DUCTOS DE INSTALACIONES ELECTRICAS Y VOZ Y DATOS. COLADO DE LOSA DE AZOTEA CON CONCRETO PREMEZCLADO F' C=250 KG/CM2. APLANADO INTERIOR Y EXTERIOR EN MUROS CON MORTERO CEMENTO-ARENA PROPORCION 1:5. SUMINISTRO, HABILITADO Y COLOCACION DE BASTIDOR METALICO CON PERFILES "AR" PARA RECIBIR PANEL DE ALUMINIO ALUCOBON. CONSTRUCCION DE RAMPAS VEHICULARES Y BANQUETAS DE CONCRETO HECHO EN OBRA F' C=150 KG/CM2. SUMINISTRO Y COLOCACION DE PORTONES METALICOS EN ACCESO PRINCIPAL.</p>	BENEFICIO MAYOR INFRAESTRUCTURA PARA EL ESTUDIANTADO Y PROFESORES

CONTINUACION DEL SEGUIMIENTO AL PROCESO DE INTEGRACION DEL EXPEDIENTE TECNICO PARA LA CONSTRUCCIÓN DE LA SEGUNDA ETAPA DEL EDIFICIO DE DOCENCIA UD-5, A TRAVÉS DEL INSTITUTO TLAXCALTECA DE LA INFRAESTRUCTURA FÍSICA EDUCATIVA (ITIFE).

GALERIA FOTOGRAFICA



OBRA EXTERIOR: VERTIDO DE CONCRETO PREMEZCLADO F' C=250 KG/CM2 EN ZAPATAS, CONTRATRABES Y DADOS (ACCESO NORTE)



OBRA EXTERIOR: DESCIMBRADO DE ELEMENTOS DE CIMENTACION, ZAPATAS, CONTRATRABES Y DADOS (ACCESO NORTE)



OBRA EXTERIOR: RELLENO CON MATERIAL INERTE Y SUMUNISTRO, HABILITADO Y COLOCADO DE COLUMNAS METALICAS (ACCESO NORTE)



OBRA EXTERIOR: CIMBRADO Y COLADO DE ZAPATA SECUNDARIA Z-4 (ACCESO NORTE)



OBRA EXTERIOR: SUMINISTRO Y COLOCACION DE ESTRUCTURA METALICA; COLUMNA, TRABES (ACCESO NORTE)



OBRA EXTERIOR: SUMINISTRO Y COLOCACION DE ESTRUCTURA METALICA; TRABES, LARGUEROS (ACCESO NORTE)



OBRA EXTERIOR: DESPLANTE DE MUROS DE TABIQUE ROJO COMUN PARA ZONA DE DESCANSO DE VIGILANCIA (ACCESO NORTE)

CONSTRUCCION ACCESO VEHICULAR Y PEATONAL LADO NORTE



OBRA EXTERIOR: SUMINISTRO Y COLOCACION DE ESTRUCTURA METALICA EN LOSA DE AZOTEA (ACCESO NORTE)



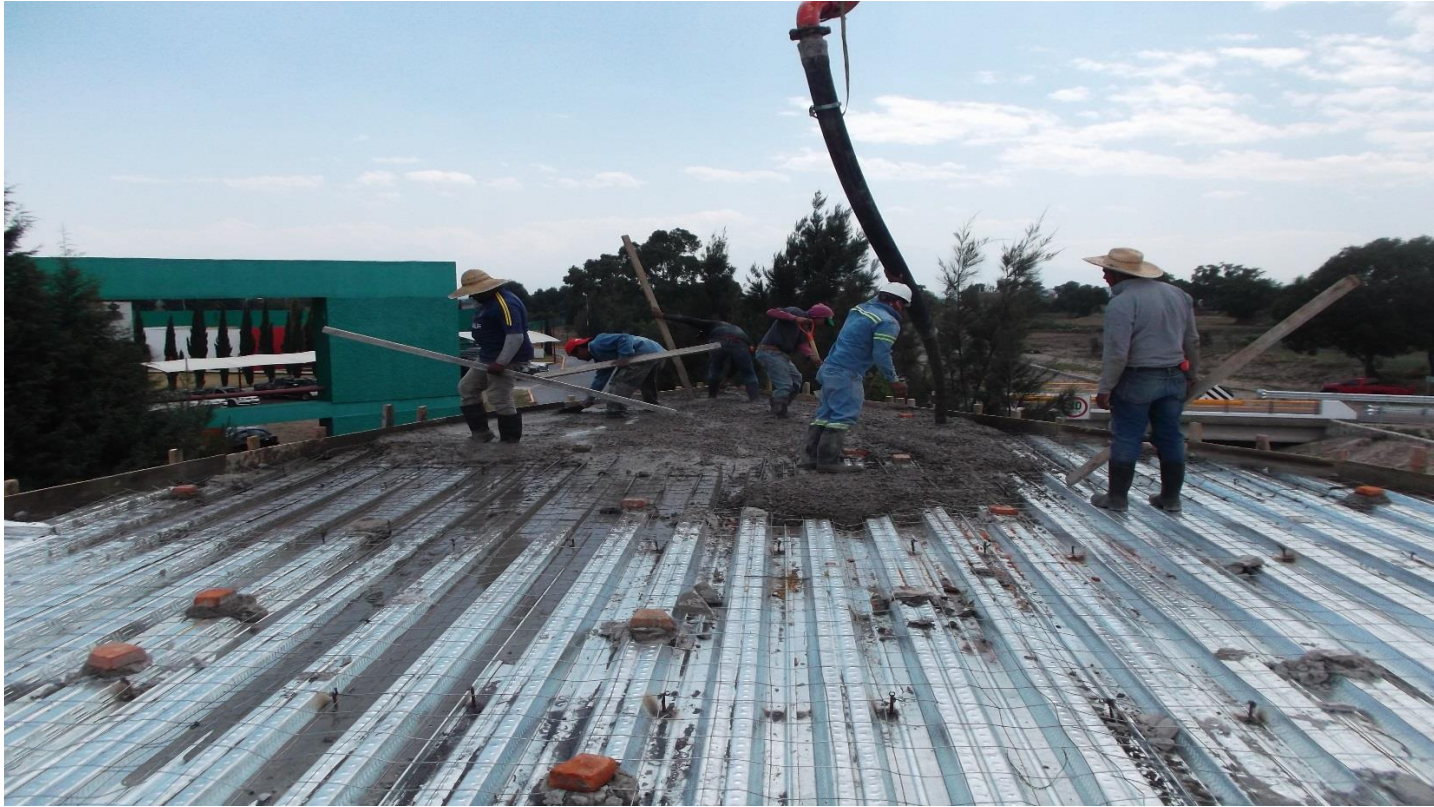
OBRA EXTERIOR: CONSTRUCCION DE FIRMES INTERIORES CON CONCRETO HECHO EN OBRA F´C=150 KG/CM2 (ACCESO NORTE)



OBRA EXTERIOR: TERMINACION DE ESTRUCTURA METALICA, SUMINISTRO Y COLOCACION DE LOSA-ACERO EN LOSA DE AZOTEA (ACCESO NORTE)



OBRA EXTERIOR: SUMINISTRO Y COLOCACION DE LOSA-ACERO Y MALLA ELECTROSOLDADA 6-6/10X10 EN LOSA DE AZOTEA (ACCESO NORTE)



OBRA EXTERIOR: VERTIDO DE CONCRETO PREMEZCLADO F´C= 250 KG/CM2 EN LOSA DE AZOTEA (ACCESO NORTE)



OBRA EXTERIOR: CURADO A BASE AGUA EN LOSA DE CONCRETO DE AZOTEA (ACCESO NORTE)



OBRA EXTERIOR: APLANADOS EN MURDS INTERIORES Y EXTERIORES CON MORTERO CEMENTO-ARENA PROPORCION 1:5 (ACCESO NORTE)



OBRA EXTERIOR: SUMUNISTRO Y COLOCACION DE BASTIDOR METALICO CON PERFILES "AR" PARA RECIBIR PANELES DE ALUMINIO ALUCOBON (ACCESO NORTE)



OBRA EXTERIOR: CONSTRUCCION DE RAMPAS VEHICULARES Y BANQUETAS A BASE DE CONCRETO F' C= 150 KG/CM2 HECHO EN OBRA (ACCESO NORTE)



OBRA EXTERIOR: EN PROCESO, CONSTRUCCION DE RAMPAS VEHICULARES Y BANQUETAS A BASE DE CONCRETO F' C= 150 KG/CM2 HECHO EN OBRA (ACCESO NORTE)



OBRA EXTERIOR: SUMINISTRO Y COLOCACION DE PORTONES METALICOS EN ACCESO PRINCIPAL (ACCESO NORTE)

CONSTRUCCION SEGUNDA ETAPA EDIFICIO LABORATORIOS Y TALLERES LT-3



CONSTRUCCION DE MUROS APARENTES ACABADO ESMALTADO EN FACHADA ORIENTE



CONSTRUCCION DE CADENAS Y CASTILLOS DE CONCRETO Y MUROS DE TABIQUE ROJO COMUN EN FACHADA NORTE



CONSTRUCCION DE CADENAS Y CASTILLOS DE CONCRETO Y MUROS DE TABIQUE ROJO COMUN EN FACHADA SUR



CONSTRUCCION DE CADENAS Y CASTILLOS DE CONCRETO Y MUROS DE TABIQUE ROJO COMUN EN FACHADA SUR



CONSTRUCCION DE CADENAS Y CASTILLOS DE CONCRETO Y MUROS DE TABIQUE ROJO COMUN INTERIORES



CONSTRUCCION DE CADENAS Y CASTILLOS DE CONCRETO Y MUROS DE TABIQUO ROJO COMUN INTERIORES



SUMINISTRO Y COLOCACION DE CANCELERIA DE ALUMINIO PARA VENTANAS SUPERIORES



CONSTRUCCION DE REPIZONES DE CONCRETO ARMADO, PARTE SUPERIOR DE MUROS APARENTES ACABADO ESMALTADO